

OptiPlex 7040M

Quick Start Guide

Guide d'information rapide

Guia de Início Rápido

Guía de inicio rápido

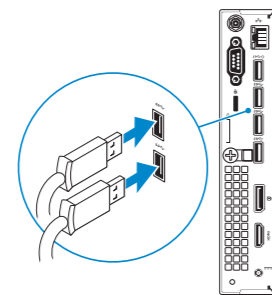


1 Connect the keyboard and mouse

Connectez le clavier et la souris

Conecte o teclado e o mouse

Conecte el teclado y el ratón

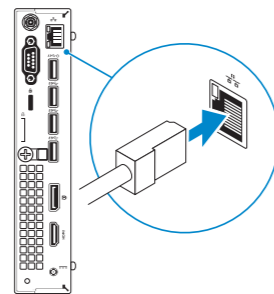


2 Connect the network cable — optional

Connectez le câble réseau (facultatif)

Conecte o cabo da internet — opcional

Conecte el cable de red (opcional)

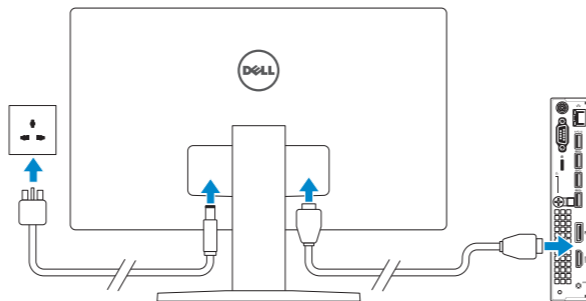


3 Connect the display

Connectez l'écran

Conecte a tela

Conecte la pantalla

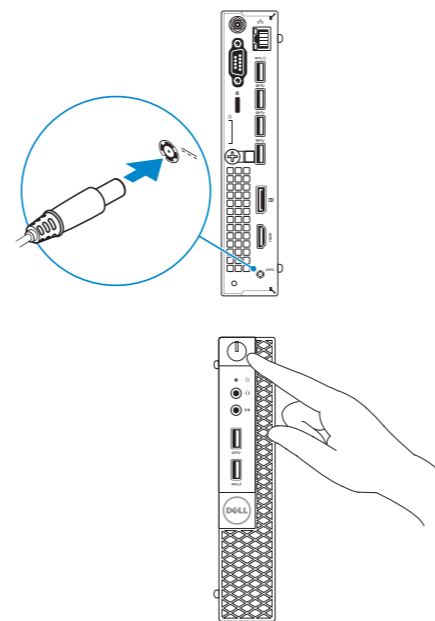


4 Connect the power cable and press the power button

Connectez le câble d'alimentation et appuyez sur le bouton d'alimentation

Conecte o cabo de alimentação e pressione o botão liga/desliga

Conecte el cable de alimentación y presione el botón de encendido



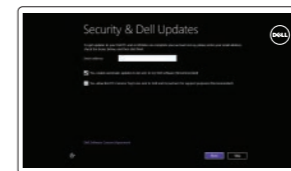
5 Finish operating system setup

Terminez la configuration du système d'exploitation

Conclua a configuração do sistema operacional

Finalice la configuración del sistema operativo

Windows 8.1



Enable security and updates

Activez la sécurité et les mises à jour

Habilitar segurança e atualizações

Active la seguridad y las actualizaciones



Connect to your network

Connectez-vous à votre réseau

Conectar-se à redek

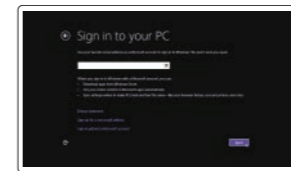
Conéctese a una red

NOTE: If you are connecting to a secured wireless network, enter the password for the wireless network access when prompted.

REMARQUE : si vous vous connectez à un réseau sans fil sécurisé, saisissez le mot de passe d'accès au réseau sans fil lorsque vous y êtes invité.

NOTA: Quando se conectar a uma rede sem fio segura, insira a senha para o acesso à rede sem fio quando solicitado.

NOTA: Si se conecta a una red inalámbrica segura, introduzca la contraseña de acceso a la red inalámbrica cuando se le solicite.



Sign in to your Microsoft account or create a local account

Connectez-vous à votre compte Microsoft ou créez un compte local

Conectar-se à sua conta da Microsoft ou criar uma conta local

Inicie sesión en su cuenta de Microsoft o cree una cuenta local

Product support and manuals

Support produits et manuels

Suporte ao produto e manuais

Soporte del producto y manuales

Contact Dell

Contacter Dell | Entre em contato com a Dell

Póngase en contacto con Dell

Regulatory and safety

Règlementations et sécurité | Normatização e segurança

Normativa y seguridad

Regulatory model

Modèle réglementaire | Modelo normativo

Modelo normativo

Regulatory type

Type réglementaire | Tipo normativo

Tipo normativo

Computer model

Modèle de l'ordinateur | Modelo do computador

Modelo de equipo

Información para NOM, o Norma Oficial Mexicana

La información que se proporciona a continuación se mostrará en los dispositivos que se describen en este documento, en conformidad con los requisitos de la Norma Oficial Mexicana (NOM):

Importador:

Dell México S.A. de C.V.

Paseo de la Reforma 2620 - Piso 11.º

Col. Lomas Altas

11950 México, D.F.

Número de modelo reglamentario: D10U

Voltaje de entrada: 19,5 V

Corriente de entrada (máxima): 3,34 A



089M2CA00

© 2015 Dell Inc.

© 2015 Microsoft Corporation.

© 2015 Canonical Ltd.

Dell.com/support

Dell.com/support/manuals

Dell.com/support/windows

Dell.com/support/linux

Dell.com/contactdell

Dell.com/regulatory_compliance

D10U

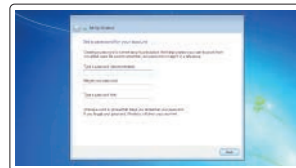
D10U001

OptiPlex 7040M

Printed in China.

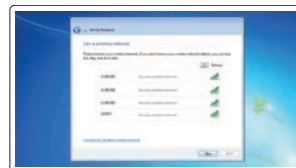
2015-09

Windows 7



Set up password for Windows

Configurez un mot de passe pour Windows
Configure a senha para Windows
Establezca una contraseña para Windows



Connect to your network

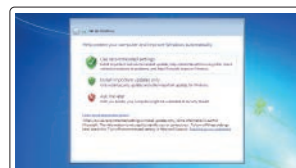
Connectez-vous à votre réseau
Conectar-se à rede
Conéctese a una red

NOTE: If you are connecting to a secured wireless network, enter the password for the wireless network access when prompted.

REMARQUE : si vous vous connectez à un réseau sans fil sécurisé, saisissez le mot de passe d'accès au réseau sans fil lorsque vous y êtes invité.

NOTA: Quando se conectar a uma rede sem fio segura, insira a senha para o acesso à rede sem fio quando solicitado.

NOTA: Si se conecta a una red inalámbrica segura, introduzca la contraseña de acceso a la red inalámbrica cuando se le solicite.



Protect your computer

Protégez votre ordinateur
Proteja seu computador
Proteja el equipo

Ubuntu

Follow the instructions on the screen to finish setup.

Suivez les instructions qui s'affichent pour terminer la configuration.

Siga as instruções na tela para concluir a configuração.

Siga las instrucciones en pantalla para finalizar la configuración.

Locate Dell apps in Windows 8.1

Localisez les applications Dell dans Windows 8.1

Localize os aplicativos Dell no Windows 8.1

Localice las aplicaciones Dell en Windows 8.1



Register My Device

Register your computer

Enregistrez votre ordinateur
Registrar o computador
Registre el equipo



Dell Backup and Recovery

Backup, recover, repair, or restore your computer

Effectuez une sauvegarde, récupération, réparation ou restauration de votre ordinateur
BaFaça o backup, a recuperação, a reparação ou a restauração do seu computador
Realice copias de seguridad, recupere, repare y restaure su equipo



Dell Data Protection | Protected Workspace

Protect your computer and data from advanced malware attacks

Protégez votre ordinateur et vos données contre les attaques malveillantes avancées

Proteja seu computador e dados contra ataques de malware avançados

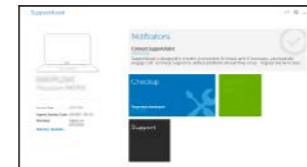
Proteja su equipo y sus datos contra ataques con software malicioso de avanzada



Dell SupportAssist

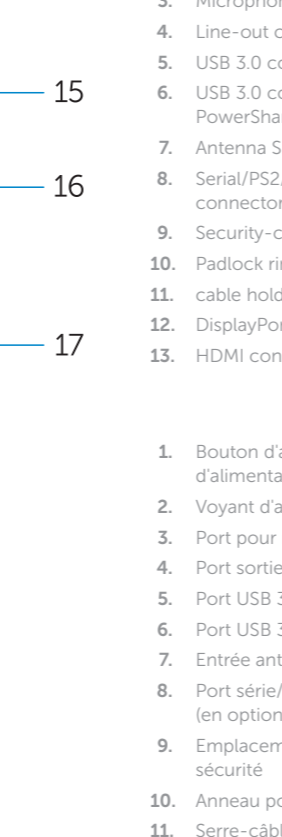
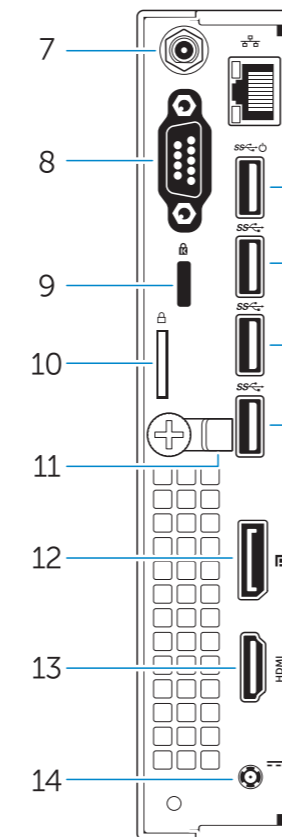
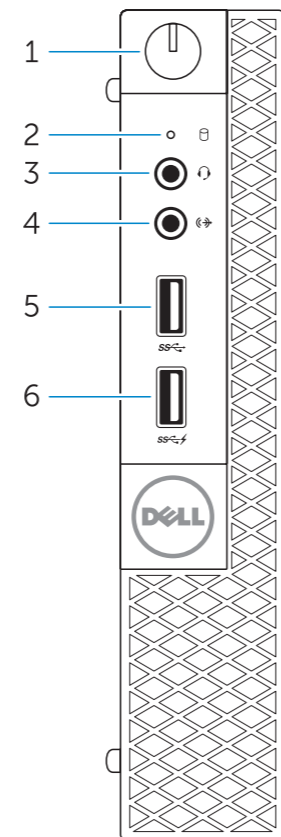
Check and update your computer

Recherchez des mises à jour et installez-les sur votre ordinateur
Verifique e atualize o computador
Busque actualizaciones para su equipo



Features

Caractéristiques | Recursos | Funciones



1. Power button/Power light
2. Hard-drive activity light
3. Microphone connector
4. Line-out connector
5. USB 3.0 connector
6. USB 3.0 connector with PowerShare
7. Antenna SMA connector (optional)
8. Serial/PS2/VGA/DisplayPort connector (optional)
9. Security-cable slot
10. Padlock ring
11. cable holder
12. DisplayPort connector
13. HDMI connector

14. Power connector
15. Network connector
16. USB 3.0 connector (Supports Smart Power On)
17. USB 3.0 connectors

1. Bouton d'alimentation/Voyant d'alimentation
2. Voyant d'activité du disque dur
3. Port pour microphone
4. Port sortie ligne
5. Port USB 3.0
6. Port USB 3.0 avec PowerShare
7. Entrée antenne SMA (en option)
8. Port série/PS2/VGA/DisplayPort (en option)
9. Emplacement pour câble de sécurité
10. Anneau pour cadenas
11. Serre-câble
12. Port DisplayPort

13. Port HDMI
14. Port d'alimentation
15. Port réseau
16. Port USB 3.0 (prise en charge de Smart Power activée)
17. Ports USB 3.0

1. Botão/luz de alimentação
2. Luz de atividade do disco rígido
3. Conector do microfone
4. Conector de saída de linha
5. Conector USB 3.0
6. Conector USB 3.0 com PowerShare
7. Conector SMA de antena (opcional)
8. Conector serial/PS2/VGA/DisplayPort (opcional)
9. Slot do cabo de segurança
10. Anel de cadeado
11. Suporte do cabo
12. Conector DisplayPort
13. Conector HDMI
14. Conector de energia

15. Conector de rede
16. Conector USB 3.0 (oferece suporte para inicialização inteligente)
17. Conectores USB 3.0

1. Botón de alimentación/indicador de alimentación
2. Indicador luminoso de actividad de la unidad del disco duro
3. Conector para micrófono
4. Conector de línea de salida
5. Conector USB 3.0
6. Conector USB 3.0 con PowerShare
7. Conector de antena SMA (opcional)
8. Conector de DisplayPort/VGA/PS2/Serial (opcional)
9. Ranura del cable de seguridad
10. Anillo del candado
11. Soporte para el cable
12. Conector DisplayPort

13. Conector HDMI
14. Conector de alimentación
15. Conector de red
16. Conector USB 3.0 (compatible con la función de encendido inteligente)
17. Conectores USB 3.0

NOTE: An upgrade from Windows 7 32-bit to Windows 10 will require a manual installation of the system drivers. For latest drivers, visit dell.com/support.

REMARQUE : une mise à niveau de Windows 7 32 bits vers Windows 10 nécessitera une installation manuelle des pilotes système. Pour obtenir les derniers pilotes, visitez dell.com/support.

NOTA: Um upgrade do Windows 7 32 bits para Windows 10 exigirá uma instalação manual dos drivers de sistema. Para obter os drivers mais recentes, acesse dell.com/support.

NOTA: Al actualizar el Windows 7 de 32 bits a Windows 10, será necesario instalar manualmente los controladores del sistema. Para obtener los controladores más recientes, visite dell.com/support.